

南丫

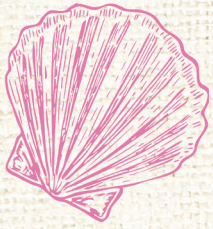
● 生態
● 文化
● 遊



行程豐富，樂而忘返！

我們就著南丫島的環境、氣候及資源，並針對參加者的年齡、不同參觀團體的人數及性質等因素，製定了一系列活動，籍此讓大家以不同方式、角度來認識南丫島的自然生態及本土文化，共享這塊美好的天然瑰寶。





南丫中西文化兩岸遊



一邊是華洋集處，繁華熱鬧，滿溢著中西文化共融的大村莊，另一邊是自然平僕，寧靜舒適，瀰漫著濃厚漁村風情的小落。本團由資深導賞員帶你穿梭南丫兩岸，全面細味島上文化，從村中到山上，以不同角度觀賞兩地景緻，還可品嚐兩岸美食。最後更會登上全港唯一的海上展覽館——南丫島漁民文化村，讓大家深入了解漁民文化及漁民生活。

人數：36人或以上

難度：★★☆☆☆

對象：適合任何人仕參與，尤適合初次到訪南丫島人仕

全程需時：4小時

遠足路徑：4.8公里

- 行程：
- 1) 榕樹灣市集 → 品嚐馳名"阿婆"豆腐花 → 南丫發電廠 → 洪聖爺灣 → 陳家村 → 蘆鬚城學校 → 二戰遺跡「神風洞」 → 天后廟 → 索罟灣海鮮街 → 南丫島漁民文化村
 - 2) 榕樹灣市集 → 品嚐馳名"阿婆"豆腐花 → 南丫風采發電站 → 蘆荻灣 → 索罟灣海鮮街 → 南丫島漁民文化村





索罟探索遊

索罟灣是一個天然的避風港，不少漁民聚居於此。這裡不僅擁有珍貴的海洋資源，還有豐富多樣的生態環境及人文資源。由盧文氏樹蛙的起源，到泥灘的自然生態，以及索罟灣養魚排的演變歷史；由座擁百年歷史的天后宮，到二戰時期的神風洞，以及現代的蘆鬚城學校，將由我們的資深導賞員帶你逐一探索講解。最後更會登上全港唯一的海上展覽館——南丫島漁民文化村，讓大家深入了解漁民文化及漁民生活。

人數：20人或以上

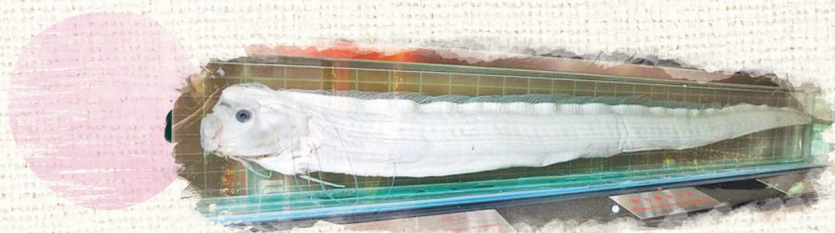
難度：☆☆☆☆☆

對象：適合任何人仕參與，尤適合喜歡輕鬆漫步的人仕

全程需時：3小時

遠足路徑：1公里

行程：索罟灣碼頭(養魚排) → 天后廟 → 泥灘生態 → 二戰遺跡「神風洞」 → 蘆鬚城學校 → 南丫島漁民文化村





南丫南環島遊

本行程為大家介紹了索罟灣內的三條古村，了解索罟灣的歷史，認識南丫島的自然生態及其演變，觀看火山爆發後的壯觀遺跡等等。沿路風景處處，細心欣賞，便可發掘更多美景。最後更會登上全港唯一的海上展覽館——南丫島漁民文化村，讓大家深入了解漁民文化及漁民生活。

人數：20人或以上

難度：★★★★☆

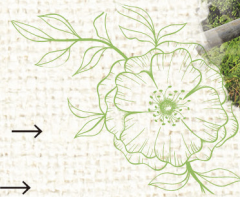
對象：適合青年團體、熱愛行山人仕參與

全程需時：4小時

遠足路徑：4公里

行程：模達灣 → 古村遺跡 → 紅樹林(石排灣) →
灌木林生態(東澳村) → 索罟灣天后廟 →
索罟灣海鮮街 → 南丫島漁民文化村

- 行程可因應不同需要度身訂造，如專題探索自然生態或歷史文化、加入野外定向元素、加插歷奇活動等等。
- 我們的成員由生態教育導師、歷奇、攀石、野外定向教練、水上活動教練、資深漁民以及土生土長的本地居民組成，為不同機構或團體舉辦各類活動，舉辦次數每年以數百次計算，經驗豐富，信心之選。



備註：

- 參加者需穿著遠足鞋服，自備午膳乾糧、足夠食水、個人裝備及晴雨天用品。
- 如需代辦船隻接送、午膳、包團詳情等，可致電：2982 8585 查詢，或 Email: info@fisherfolks.com.hk 與我們聯絡。